

Verlagerungssatz für Düsenträger Montageanleitung

Der Verlagerungssatz dient der Anpassung des Düsenträgerabstandes im Feldspritzgestänge an den Reihenabstand der Kulturpflanze.

Folgende Zwischenadapter stehen zur Anpassung an den MULTIJET Anschluss zur Verfügung:



Zwischenadapter*
System Lechler Twistloc
(092.163.56.00.22.1)
Verlängerung: 22 mm



Zwischenadapter*
System Rau
(092.163.56.00.21.0)
Verlängerung: 43 mm



Zwischenadapter*
System Hardi
(092.163.56.00.20.1)
Verlängerung: 17 mm



Verlängerungsadapter*
System MULTIJET
(092.163.56.00.23.1)
Verlängerung: 32 mm

Benötigtes Werkzeug zur Montage:

- Schraubenzieher Kreuzschlitz
- Schraubenzieher Schlitz



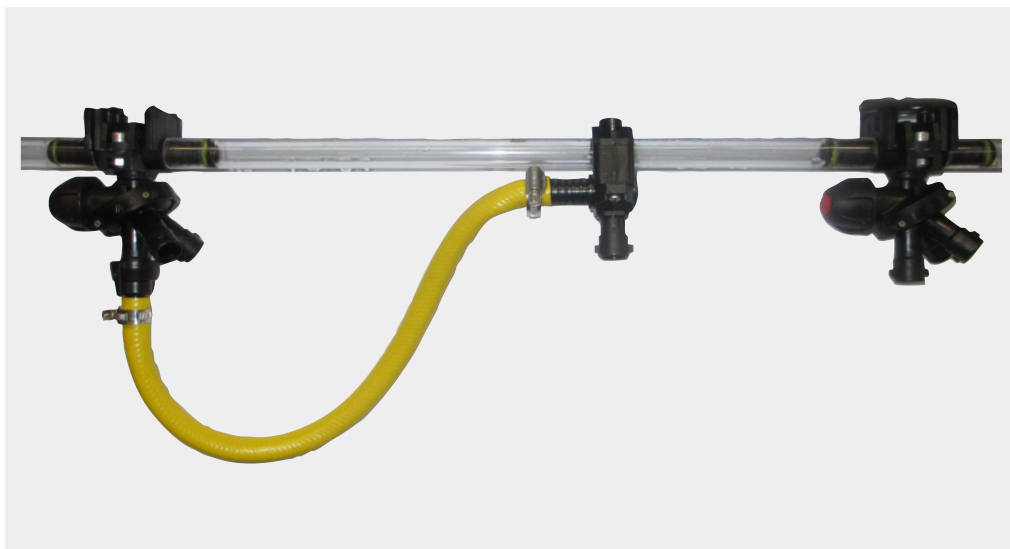
Düsenträger passen



Düsenträger z.B. mit Blindkappe** inaktivieren; Mehrfachdüsenträger in Mittelstellung bringen



Düsenträger verlagern



Anordnung des Verlagerungssatzes für Düsenträger an der Feldspritze

Feldspritzgestänge weisen in der Regel einen Düsenträgerabstand von 0,5 m auf. Bei Anwendungen in Reinkulturen z.B. Flüssigdüngung in Mais mit dem Schleppschlauch 5S ist eine Anpassung auf den Reihenabstand der Kulturpflanze erforderlich.

Anpassung an den Reihenabstand: Ausgehend von der Gestängemitte wird durch Ausmessen festgelegt, wo am Feldspritzgestänge der Verlagerungssatz angebracht werden soll.

Die Anzahl benötigter Verlagerungssätze hängt von der Spurweite des Traktors ab. Berechnung bei 0,5 m Düsenträgerabstand und 0,75 m Reihenabstand:

- Spurweite 1,5 m:

$$\frac{\text{Anzahl Düsenträger}}{3} + 1$$

- Spurweite 2,25 m:

$$\frac{\text{Anzahl Düsenträger}}{3} \times 2$$

ACHTUNG:

In der Transportstellung ist auf den Auflagerahmen zu achten.



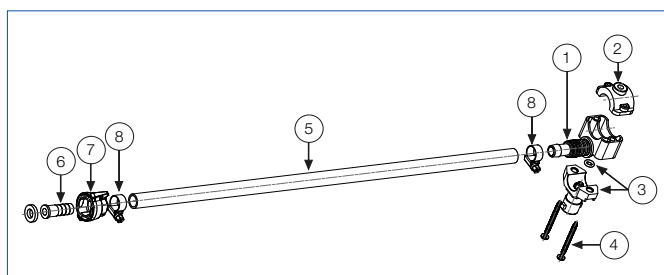
ACHTUNG:

Schlauschellen so montieren, dass sie nach Anbringung des Verlagerungssatzes an der Feldspritze noch zugänglich sind und gelöst werden können (nach der Anwendung kann der Schlauch abmontiert werden).



INFO:

Der Schlauchnippel mit MULTIJET Anschlussstück (Pos. 1-4) kann nach der Anwendung am Gestänge verbleiben.



Pos.	Bezeichnung	Stück	Bestellnummer
1 – 8	Verlagerungssatz für ½" / 20 mm Rohr	1	092.174.00.00.00
1	Schlauchnippel	1	
2	Bügel für ½" / 20 mm Rohr	1	
3	MULTIJET Anschlussstück mit O-Ring	1	
4	Schraube	2	
5	Gewebeschlauch NW 12,5 x 500	1	
6	Schlauchnippel	1	095.016.56.07.49.0
7	MULTIJET-Bajonettenmutter mit Rundloch und Dichtung (Y.G00.002.02.00.00)	1	A.402.904.10.00.00 (VE 25 Stck.)
8	Schlauchselle	2	
Option	Bügel für ¾" / 25 mm Rohr	1	065.272.51.KL.02.3

* inkl. Dichtung

**TWISTLOC Blindkappe (inkl. Dichtung 095.015.73.02.51); Bestellnummer: 065.202.56.40
MULTIJET Blindkappe; Bestellnummer: A.402.909