

TROPFENABSCHIEDERSYSTEME FÜR DIE RAUCHGASENTSCHWEFELUNG

Die Einführung der nassen Rauchgasentschwefelung in Deutschland ist ohne Lechler nicht denkbar. Als Partner der Anlagenbauer haben wir mit unserer Entwicklungsarbeit entscheidend zum Erfolg beigetragen. Das Ergebnis waren Düsen aus hochverschleißfestem und korrosionsbeständigem Siliziumcarbid und Tropfenabscheidersysteme, die höchsten verfahrenstechnischen Anforderungen Rechnung tragen.

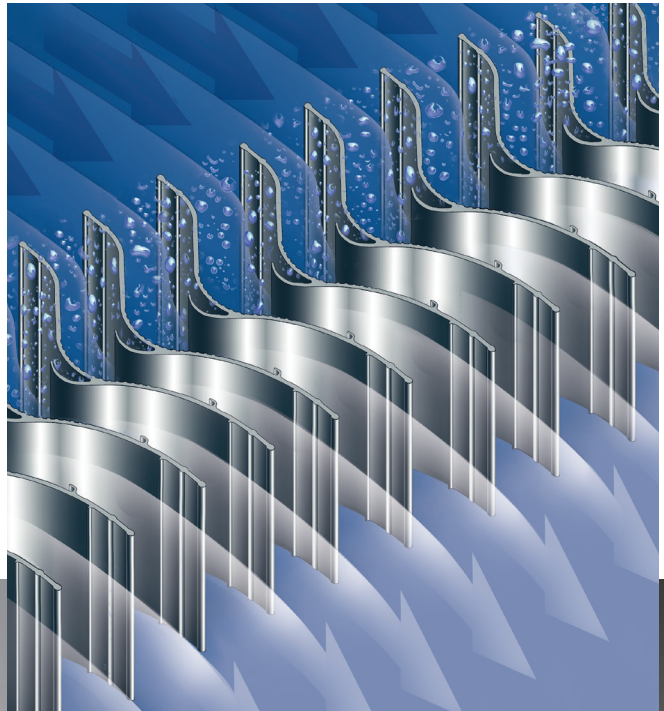
Die Lechler Tropfenabscheider sind optimal auf die, bei der Wäsche entstehenden, Tropfen abgestimmt und erreichen so höchste Abscheidegrade.

Aufgabe:

- Entfernung von Schwefelverbindungen
- Schutz der nachgeschalteten Anlagenteile
- Senkung der Betriebskosten

Vorteile:

- Modularer Aufbau der Systeme
- Höchste Abscheidegrade für große Flüssigkeitsmengen
- Abscheidung von kleinen Tropfen
- Kompakte Bauweise auch bei hohen Gasgeschwindigkeiten
- Geringe Druckverluste
- Vergleichmäßigung der Strömungsverteilung
- Einsatz auch bei hohen Feststoffmengen
- Reinigung im laufenden Betrieb
- Lieferung eines Gesamtkonzeptes
 - Düsen für die Entschwefelung von Rauchgasen
 - Tropfenabscheidersysteme
 - integrierte Reinigungssysteme für Tropfenabscheider



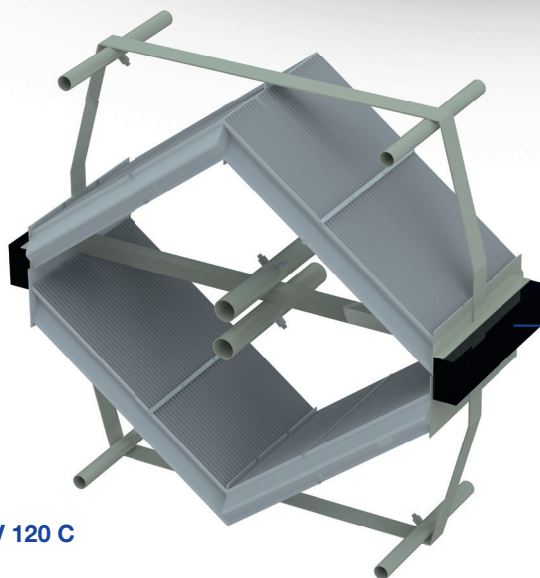
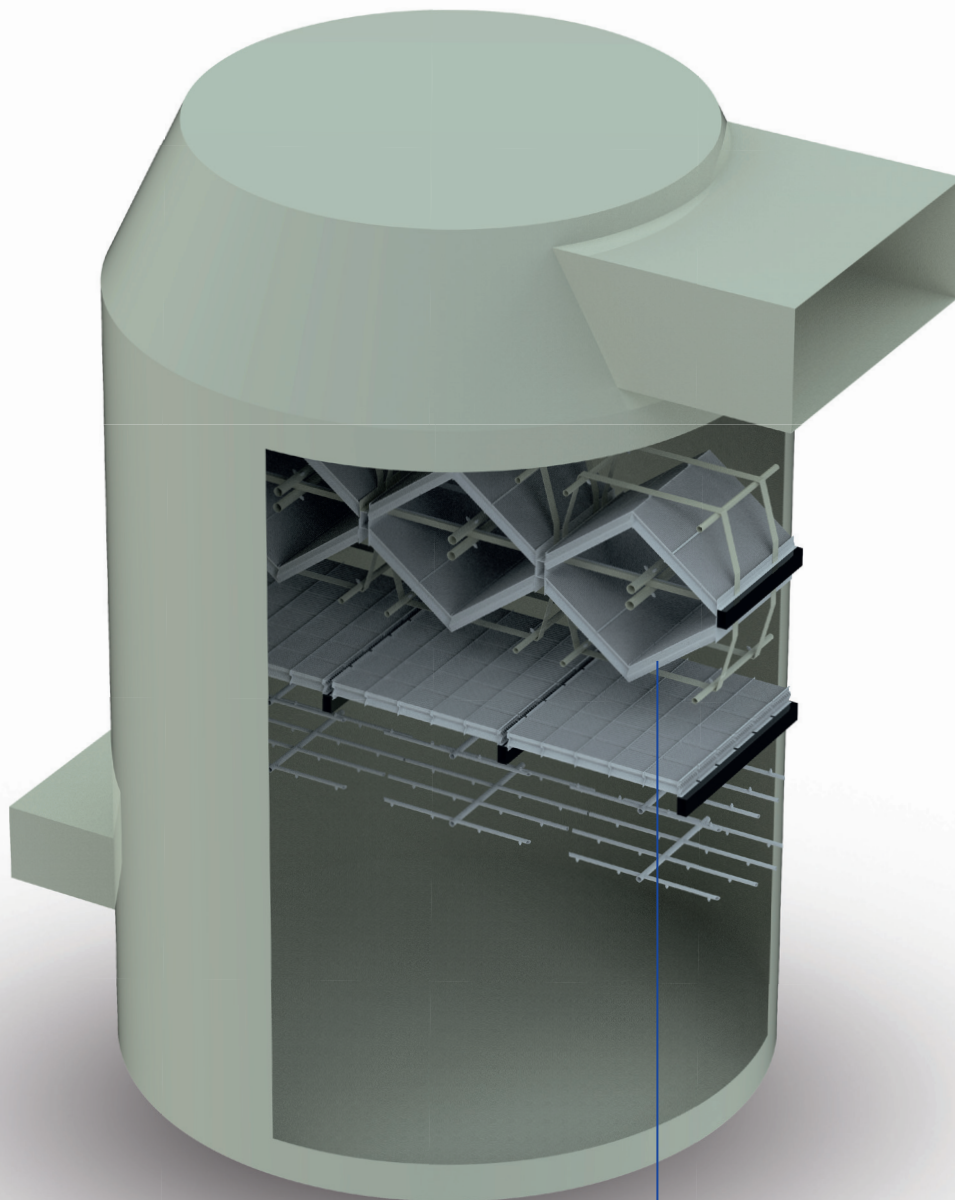
Sprechen Sie mit uns

Sie kennen Ihre Prozesse, sind sich aber nicht sicher, welcher Tropfenabscheider am besten für Ihre Zwecke geeignet ist? Kein Problem. Ganz nach Ihren Anforderungen wählen wir aus einer fein abgestuften Palette die passenden Lamellenprofile mit Einfach- oder Mehrfachumlenkung aus.



Für die Auslegung und Projektierung von Tropfenabscheidern müssen ein weitgehendes Verständnis für den jeweiligen Anwendungsfall vorhanden, sowie die Funktions- und Leistungsdaten der Abscheidesysteme bekannt sein. Das Wissen über Tropfenerzeugung und Tropfenbewegung in einem Gasstrom ist wesentlich für die einwandfreie Funktion eines Tropfenabscheiders. Seit mehr als 100 Jahren befassen wir uns mit dem Erkennen, Messen und Definieren von Tropfen. Nicht umsonst sind Lechler Düsen und Lechler Tropfenabscheider aus der Verfahrenstechnik nicht mehr wegzudenken.

Entsprechend der Strömungsrichtung werden Lechler Hochleistungsabscheider unterschieden für horizontale oder vertikale Anströmung. Unter bestimmten Bedingungen werden Abscheider auch schräg angeströmt. Die Wahl der Anströmungsrichtung ist verfahrenstechnisch bzw. konstruktiv bedingt. Lechler bietet Ihnen für alle Einbausituationen eine geeignete Lösung.



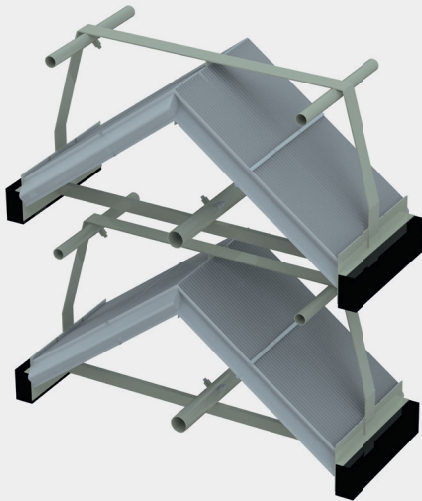
LTV 120 C

Lechler Tropfenabscheider

Der LTV 120 ist ein vertikal angeströmter Tropfenabscheider, welcher in verschiedenen Bauformen und auch mehrstufig geliefert werden kann. Integrierte Reinigungssysteme mit hocheffizienten Lechler Reinigungsdüsen erlauben einen kontinuierlichen Betrieb und mindern das Verstopfungsrisiko. Die geneigte Einbaulage ermöglicht das sichere Abführen der abgeschiedenen Flüssigkeit auch unter hohen Gasgeschwindigkeiten.

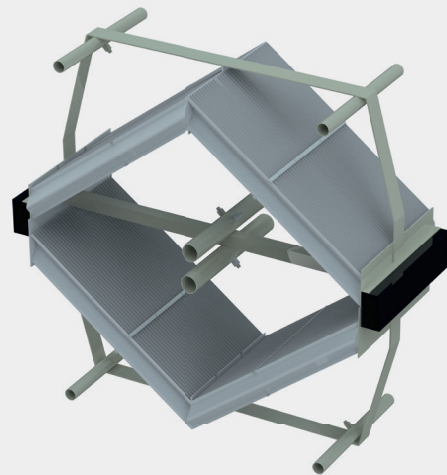
LTV 120 AA

2-stufiges Tropfenabscheidersystem mit integrierter Reinigungseinrichtung zum Einbau auf zwei Trägerebenen.



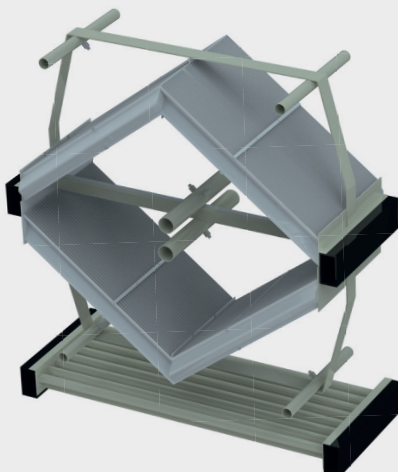
LTV 120 C

2-stufiges Tropfenabscheidersystem mit integrierter Reinigungseinrichtung zum Einbau auf einer Trägerebene. Dieses System ist optimiert für beengte Platzverhältnisse.



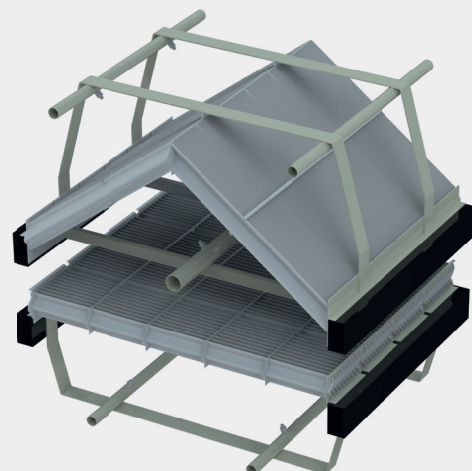
LTV 120 CR

3-stufiges Tropfenabscheidersystem mit integrierter Reinigungseinrichtung zum Einbau auf zwei Trägerebenen. Die erste Abscheiderstufe besteht aus horizontal angeordneten Rohren zur Vorabscheidung und Strömungsoptimierung.



LTV 120 A + LTV 400

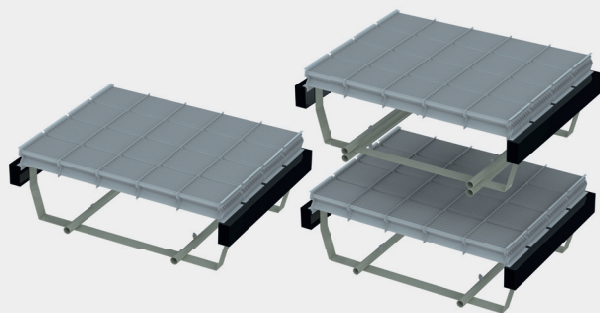
2-stufiges Tropfenabscheidersystem mit integrierter Reinigungseinrichtung zum Einbau auf zwei Trägerebenen. Die erste Abscheiderstufe besteht aus der flach angeordneten Abscheiderebene LTV 400.



Die unterschiedlichen Tropfenabscheidersysteme können untereinander kombiniert werden, je nach Anforderungen an Effizienz und Platzverhältnissen.

LTV 400

Der LTV 400 ist ein universell einsetzbares Abscheidesystem. Durch intensive Optimierungsarbeiten an der Profilkontur erreicht der LTV 400 hohe Abscheidewerte, auch ohne zusätzliche Ablaufhilfen für die abgeschiedene Flüssigkeit. Die sich dadurch ergebende glatte Profiloberfläche besitzt eine sehr geringe Verschmutzungsneigung und lässt sich sehr gut abreinigen. Der LTV 400 kann ein- oder mehrstufig, mit oder ohne Reinigungssystem ausgeführt werden.



LTV 271

Der LTV 271 ist ein bewährtes, weit verbreitetes Abscheidesystem. Zusätzlich überzeugt er durch seine problemlose Handhabung und die einfache Anpassung an die baulichen Gegebenheiten des Einbauraumes. Der Einsatz unserer optionalen Clip-Verbindungen „Fix-Clip“ verhindert das Verrutschen der Pakete.



LTV 300

Der LTV 300 zeichnet sich aus durch hohe Abscheideleistung – auch für feinste Flüssigkeitströpfchen – und eine überaus hohe hydraulische Belastbarkeit. Die spezielle Profilgeometrie und die geeignete Einbaulage ermöglichen das sichere Abführen der abgeschiedenen Flüssigkeit.



LTH 100

Der horizontal angeströmte LTH 100 zeichnet sich durch vielfältige Anwendungs- und Kombinationsmöglichkeiten aus. Geringer Druckverlust, hohe hydraulische Belastbarkeit sowie geringe Verschmutzungsneigung machen den LTH 100 zu einem universell einsetzbaren, seit Jahrzehnten bewährten Tropfenabscheidersystem.

