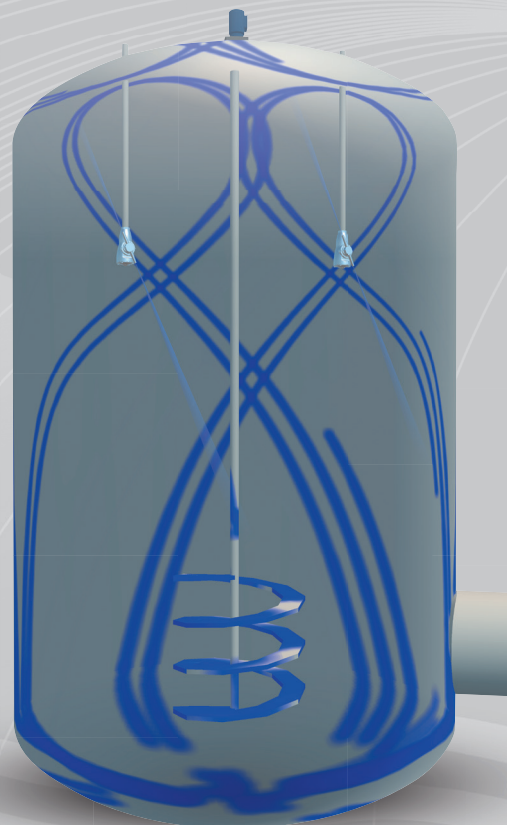


ENGINEERING  
YOUR SPRAY SOLUTION



**TankClean –  
Simulations-Software zur  
verlässlichen Planung**

**TankClean**



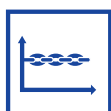
# PERFEKT FÜR EINE VERLÄSSLICHE PLANUNG

## SIMULATIONS-SOFTWARE TankClean

**Behälterreinigung perfekt zu planen, kann eine große Herausforderung sein. Viele Behälter weisen Einbauten wie Rührwerke oder Strombrecher auf, die zu Sprüschatten führen können. Ob unter diesen Umständen eine bestimmte Düse alle Flächen des Behälters zuverlässig reinigt, lässt sich durch Augenschein alleine nicht zuverlässig entscheiden.**

Mit unserer neuen, einzigartigen Software TankClean unterstützen wir Sie auf dem Weg zu einer perfekten Behälterreinigung. Dazu bilden wir in der Software die Behältergeometrie nach und simulieren anschließend den Sprühvorgang. Dabei lassen sich alle verfügbaren Lechler Behälterreinigungsdüsen virtuell einsetzen – von der statischen Sprühkugel bis zum Zielstrahlreiniger. Das Ergebnis erhalten Sie in einer Dokumentation als PDF- oder Video-Datei. Die Simulation mit TankClean bildet bereits in der Planungsphase von neuen Behältern die Basis für eine optimale Reinigung, kann jedoch auch zur Optimierung bestehender Behälterreinigungsprozesse eingesetzt werden.

### Unser einzigartiger Service – Ihr individueller Nutzen



#### Planungssicherheit

Wir unterstützen Sie bei der Planung Ihrer Behälterreinigung für eine lückenlose Reinigung.



#### Prozessoptimierung

Durch Simulation bestehender Reinigungsprozesse zeigen wir Ihnen Optimierungspotenzial bei Ihren bestehenden Reinigungsprozessen auf.



#### Prozesssicherheit

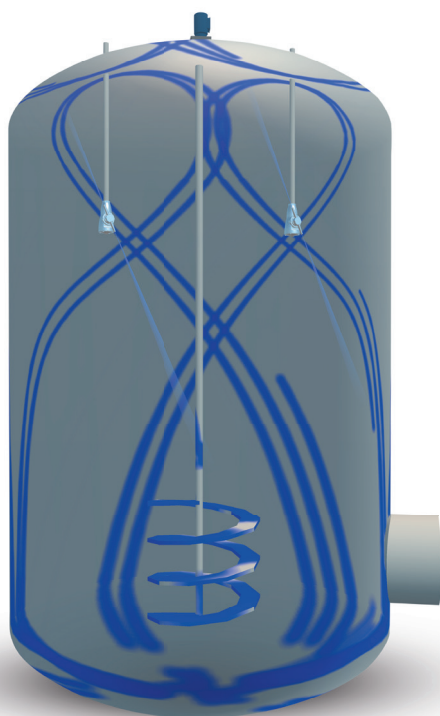
Durch realitätsnahe und individuell anpassbare Simulation bieten wir Ihnen individuelle Lösungskonzepte.



#### Kosten- und Zeitersparnis

Durch die Simulation lassen sich Problemstellen bereits vor der Fertigstellung des Reinigungskonzeptes erkennen. Damit lässt sich die Anzahl von zeit- und kostenintensiven Reinigungsversuchen in der Praxis deutlich reduzieren.

**NEU**



TankClean

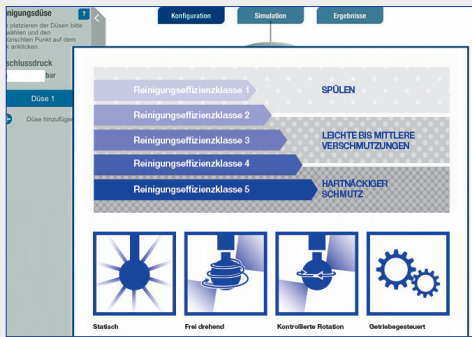


#### Funktionsvideo

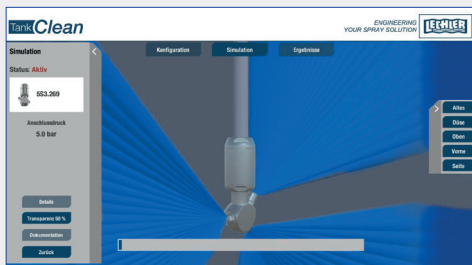
Scannen Sie hierzu den QR-Code oder unter:  
[www.lechler.de/TankClean](http://www.lechler.de/TankClean)



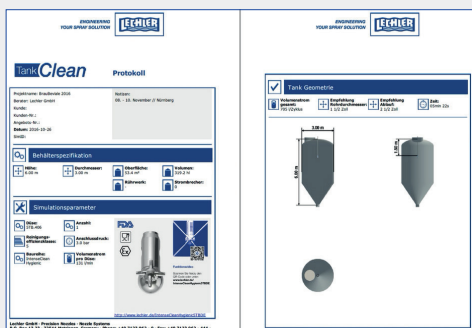
**Individuelle Anpassung der Behältergeometrien und -einbauten**



**Auswahl der passenden Behälterreinigungsdüsen**



**Realitätsnahe Simulation des Reinigungsprozesses**



**Dokumentation der Simulationsergebnisse inkl. weiterer Planungshilfen**



**Sprechen Sie mit uns**

Sie interessieren sich für Tankreinigungssimulationen mit TankClean? Fragen Sie Ihren Lechler Ansprechpartner oder rufen Sie uns an. Gerne unterstützen wir Sie bei der Planung Ihrer Behälterreinigung.

ENGINEERING  
YOUR SPRAY SOLUTION



## WIR SIND WELTWEIT FÜR SIE DA



**Lechler GmbH · Präzisionsdüsen · Düsensysteme**  
Postfach 13 23 · 72544 Metzingen, Germany · Telefon 07123 962-0 · Telefax 07123 962-444 · [info@lechler.de](mailto:info@lechler.de) · [www.lechler.de](http://www.lechler.de)

**Büro Süd** Ulmer Straße 128 · 72555 Metzingen/Germany · Telefon (07123) 962-0 · Telefax (07123) 962-444 · [info@lechler.de](mailto:info@lechler.de) · [www.lechler.de](http://www.lechler.de)

**Büro Nord** Torfstelle 6 · 21217 Seevetal/Germany · Telefon (07123) 962-0 · Telefax (07123) 962-444 · [info@lechler.de](mailto:info@lechler.de) · [www.lechler.de](http://www.lechler.de)

**Büro West** Ludwig-Erhard-Straße 5 · 45891 Gelsenkirchen/Germany · Telefon (07123) 962-0 · Telefax (07123) 962-444 · [info@lechler.de](mailto:info@lechler.de) · [www.lechler.de](http://www.lechler.de)