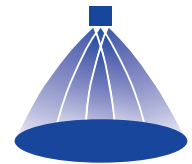


➤ Bündeldüsen Baureihen 502/503

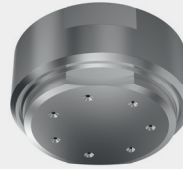


Eigenschaften:

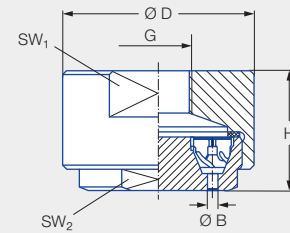
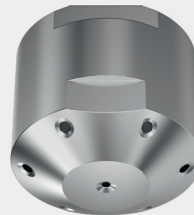
- Feine, gleichmäßige Zerstäubung
- Stabiler Strahlwinkel
- Platzsparender Einbau
- Wartungsfreundlich
- Hohe Temperatur- und Chemikalienbeständigkeit

Anwendungen:

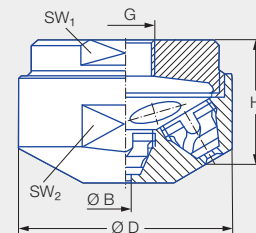
- Chlorgasniederschlagung
- Absorption
- Staubbindung
- Entgasung von Flüssigkeiten
- Heißdampfkühlung



Baureihen 502/503



70°-Version



130°-Version

70°-Version

G	Abmessungen [mm]				Gewicht [g] (Messing)
	H	Ø D	SW ₁	SW ₂	
G 1/2 ISO 228	25,0	50,0	46	38	250,0
G 3/4 ISO 228	46,0	75,0	65	55	870,0

130°-Version

G	Abmessungen [mm]				Gewicht [g] (Messing)
	H	Ø D	SW ₁	SW ₂	
G 1/2 ISO 228	28,0	40,0	27	36	150,0
G 3/4 ISO 228	53,0	60,0	50	55	410,0

Strahlwinkel	Bestell-Nr.			G ISO 228	Bohrungsdurchmesser B [mm]	Engster Querschnitt Ø [mm]	ṽ Wasser [l/min]					Strahldurchmesser D [mm] (bei p = 2 bar)	
	Type	Mat.-Nr.					p [bar]					H = 500 [mm]	H = 1.000 [mm]
		17 ¹	30				0,5	1,0	2,0	5,0	10,0		
		Edelstahl 1.4571/ Edelstahl 1.4404	Messing 2.0401										
70°	502.445		●	1/2	0,90	0,50	–	–	1,25	1,98	2,80	270	360
	502.985	●		3/4	3,30	2,00	14,00	19,80	28,00	44,27	62,61	610	1.000
	503.065	●		3/4	4,90	2,00	22,50	31,82	45,00	71,15	100,62	920	1.520
130°	502.448	●	●	1/2	0,90	0,50	–	–	1,25	1,98	2,80	310	370
	502.548	●	●	1/2	1,80	0,50	–	1,58	2,24	3,54	5,01	450	570
	502.748	●	●	3/4	1,90	1,90	3,55	5,02	7,10	11,23	15,88	1.110	1.400
	502.838	●	●	3/4	2,90	2,00	5,90	8,34	11,80	18,66	26,39	1.500	2.060
	502.908	●	●	3/4	4,00	2,00	9,00	12,73	18,00	28,46	40,25	1.770	2.650
	503.028	●	●	3/4	4,20	2,00	17,75	25,10	35,50	56,13	79,38	2.050	3.150
	503.118	●	●	3/4	6,50	2,00	30,00	42,43	60,00	94,87	134,16	2.300	3.550

¹ Wir behalten uns vor, unter der Material-Nr. 17 das Material 1.4571 oder 1.4404 zu liefern.

Umrechnungsformel für diese Baureihe: $\dot{V}_2 = \dot{V}_1 \cdot \sqrt{\frac{p_2}{p_1}}$

Bestell- + Material-Nr. = Bestell-Nr.
beispiel: 502.445 + 30 = 502.445.30



Montagezubehör finden Sie im Kapitel 9 „Zubehör“.

