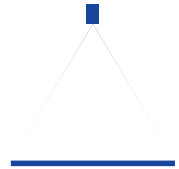


Niederdruck-Flachstrahldüsen

Baureihen 632/633

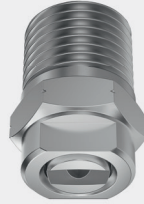


Eigenschaften:

- Gleichmäßige, parabelförmige Flüssigkeitsverteilung
- Stabiler Strahlwinkel
- Konisches, selbstdichtendes Gewinde

Anwendung:

- Spritzreinigung
- Oberflächenreinigung
- Siebreinigung
- Beschichtungsprozesse
- Bandreinigung
- Schmierprozesse



Baureihen 632/633

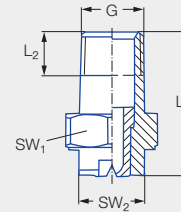
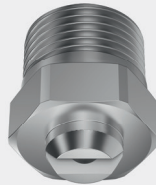


Abbildung 1

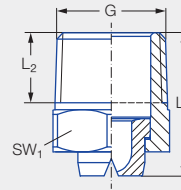


Abbildung 2

Anschluss	Abbildung	G	Abmessungen [mm]				Gewicht [g] (Messing)
			L ₁	L ₂	SW ₁	SW ₂	
CA	1	EN 10226 R 1/8	22,0	6,5	14	10	17,0
CC	1	EN 10226 R 1/4	22,0	9,7	14	10	20,0
CE	2	EN 10226 R 3/8	22,0	10,1	17	–	30,0
CG	2	EN 10226 R 1/2	27,0	13,2	22	–	40,0

Strahlwinkel	Bestell-Nr.								Äquivalenter Bohrungsdurchmesser A [mm]	Engster Querschnitt Ø [mm]	V̇ Wasser [l/min]						Strahlbreite B [mm] (bei p = 5 bar)			
	Type	Mat.-Nr.				Anschluss					p [bar]						H = 250 [mm]	H = 500 [mm]		
		16 ¹	17 ²	30	5E							0,5	1,0	2,0	3,0	5,0			7,0	10,0
20°	632.301	●	●	●	●	CA	CC			0,70	0,60	0,16*	0,23*	0,32	0,39	0,51	0,60	0,72	85	160
	632.361	●	●	●	●	CA	CC			1,00	0,80	0,31*	0,44*	0,63	0,77	1,00	1,18	1,40	85	160
	632.441	●	●	●	●	CA	CC			1,35	1,10	0,62*	0,88	1,25	1,53	1,98	2,34	2,80	85	160
	632.481	●	●	●	●	CA	CC			1,50	1,20	0,80*	1,13	1,60	1,96	2,53	2,99	3,58	85	160
30°	632.302	●	●	●	●	CA	CC			0,60	0,50	0,16*	0,23*	0,32	0,39	0,51	0,60	0,72	120	220
	632.362	●	●	●	●	CA	CC			1,00	0,70	0,31*	0,44*	0,63	0,77	1,00	1,18	1,40	120	220
	632.402	●	●	●	●	CA	CC			1,20	0,90	0,50*	0,71	1,00	1,23	1,58	1,87	2,24	120	230
	632.482	●	●	●	●	CA	CC			1,50	1,10	0,80*	1,13	1,60	1,96	2,53	2,99	3,58	130	230
	632.562	●	●	●	●	CA	CC			2,00	1,50	1,25	1,77	2,50	3,06	3,95	4,68	5,59	130	240
	632.642	●	●	●			CC			2,50	1,80	2,00	2,83	4,00	4,90	6,33	7,48	8,94	140	250
	632.722	●	●	●			CC			3,00	2,40	3,15	4,46	6,30	7,72	9,96	11,79	14,09	140	260
	632.762	●	●	●			CC			3,50	2,70	4,00	5,66	8,00	9,80	12,65	14,97	17,89	140	260
	632.802	●	●	●			CC			4,00	3,10	5,00	7,07	10,00	12,25	15,81	18,71	22,36	140	260

Strahlwinkel	Bestell-Nr.								Äquivalenter Bohrungsdurchmesser A [mm]	Engster Querschnitt Ø [mm]	V̇ Wasser [l/min]							Strahlbreite B [mm] (bei p = 5 bar)			
	Type	Mat.-Nr.				Anschluss					p [bar]							H = 250 [mm]	H = 500 [mm]		
		16 ¹	17 ²	30	5E	EN 10226 R 1/8	EN 10226 R 1/4	EN 10226 R 3/8			EN 10226 R 1/2	0,5	1,0	2,0	3,0	5,0	7,0			10,0	
		Edelstahl 1.4305/ Edelstahl 1.4301	Edelstahl 1.4571/ Edelstahl 1.4404	Messing 2.0401	PVDF																
45°	632.303	●	●	●		CA	CC			0,70	0,50	0,16*	0,23*	0,32	0,39	0,51	0,60	0,72	170	330	
	632.363	●	●	●	●	CA	CC			1,00	0,60	0,31*	0,44*	0,63	0,77	1,00	1,18	1,40	190	350	
	632.403	●	●	●	●	CA	CC			1,20	0,90	0,50*	0,71	1,00	1,23	1,58	1,87	2,24	200	370	
	632.483	●	●	●	●	CA	CC			1,50	1,10	0,80*	1,13	1,60	1,96	2,53	2,99	3,58	200	390	
	632.563	●	●	●	●	CA	CC			2,00	1,40	1,25	1,77	2,50	3,06	3,95	4,68	5,59	210	410	
	632.643	●	●	●	●	CA	CC			2,50	1,80	2,00	2,83	4,00	4,90	6,33	7,48	8,94	220	410	
	632.673	●	●	●			CC	CE			2,70	2,00	2,37	3,36	4,75	5,82	7,51	8,89	10,62	220	420
	632.723	●	●	●			CC	CE			3,00	2,40	3,15	4,46	6,30	7,72	9,96	11,79	14,09	220	420
	632.763	●	●	●			CC	CE			3,50	2,60	4,00	5,66	8,00	9,80	12,65	14,97	17,89	220	420
	632.803	●	●	●			CC	CE	CG		4,00	3,00	5,00	7,07	10,00	12,25	15,81	18,71	22,36	220	420
	632.843	●	● ³	●			CC		CG		4,50	3,40	6,25	8,84	12,50	15,31	19,76	23,38	27,94	220	420
	632.883	●	●	●					CG		5,00	3,80	8,00	11,31	16,00	19,60	25,30	29,94	35,78	220	420
	632.923	●	●	●					CG		5,50	4,20	10,00	14,14	20,00	24,49	31,62	37,41	44,72	220	430
632.963	●	●	●					CG		6,00	4,40	12,50	17,68	25,00	30,62	39,53	46,77	55,90	220	430	
60°	632.304	●	●	●	●	CA	CC			0,70	0,40	0,16*	0,23*	0,32	0,39	0,51	0,60	0,72	260	480	
	632.334	●	●	●	●	CA	CC			0,90	0,50	0,22*	0,32*	0,45	0,55	0,71	0,84	1,00	260	490	
	632.364	●	●	●	●	CA	CC			1,00	0,60	0,31*	0,44*	0,63	0,77	1,00	1,18	1,40	260	500	
	632.404	●	●	●	●	CA	CC			1,20	0,80	0,50*	0,71	1,00	1,23	1,58	1,87	2,24	260	510	
	632.444	●	●	●	●	CA	CC			1,35	0,90	0,62*	0,88	1,25	1,53	1,98	2,34	2,80	260	510	
	632.484	●	●	●	●	CA	CC			1,50	1,00	0,80*	1,13	1,60	1,96	2,53	2,99	3,58	260	520	
	632.514	●	●	●	●	CA	CC			1,65	1,10	0,95*	1,34	1,90	2,32	3,00	3,55	4,24	270	520	
	632.564	●	●	●	●	CA	CC			2,00	1,30	1,25	1,77	2,50	3,06	3,95	4,68	5,59	260	500	
	632.604	●	●	●	●	CA	CC			2,20	1,50	1,57	2,23	3,15	3,86	4,98	5,89	7,04	270	540	
	632.644	●	●	●	● ⁴		CC	CE			2,50	1,60	2,00	2,83	4,00	4,90	6,33	7,48	8,94	270	540
	632.674	●	●	●	● ⁴		CC	CE			2,70	1,80	2,37	3,36	4,75	5,82	7,51	8,89	10,62	270	550
	632.724	●	●	●	● ⁴		CC	CE			3,00	2,10	3,15	4,46	6,30	7,72	9,96	11,79	14,09	280	560
	632.764	●	●	●			CC	CE			3,50	2,30	4,00	5,66	8,00	9,80	12,65	14,97	17,89	280	570
	632.804	●	● ³	●	● ⁴		CC		CG		4,00	2,60	5,00	7,07	10,00	12,25	15,81	18,71	22,36	290	580
	632.844	●	● ³	●	● ⁴		CC		CG		4,50	3,00	6,25	8,84	12,50	15,31	19,76	23,38	27,94	290	580
	632.884	●	● ³	●	● ⁴		CC		CG		5,00	3,40	8,00	11,31	16,00	19,60	25,30	29,94	35,78	290	580
	632.924	●	●	●					CG		5,50	4,10	10,00	14,14	20,00	24,49	31,62	37,41	44,72	290	580
	632.964	●	●	●					CG		6,00	4,20	12,50	17,68	25,00	30,62	39,53	46,77	55,90	290	580
	633.004	●	●						CG		7,00	4,80	15,75	22,27	31,50	38,57	49,80	58,92	70,43	290	580
633.044	●	●	●					CG		8,00	5,50	20,00	28,29	40,00	48,99	63,25	74,84	89,45	290	580	
633.084	●	●	●					CG		9,00	6,80	25,00	35,36	50,00	61,24	79,06	93,55	111,81	290	580	
75°	632.145	●		●		CA	CC			0,20	0,12	-	0,04*	0,05	0,06	0,08	0,09	0,11	380	690	
	632.165	●		●		CA	CC			0,20	0,14	-	0,04*	0,06	0,08	0,10	0,12	0,14	380	690	
	632.185	●		●		CA	CC			0,20	0,16	-	0,06*	0,08	0,10	0,13	0,15	0,18	380	690	
	632.215	●		●		CA	CC			0,40	0,20	-	0,08*	0,11	0,14	0,18	0,21	0,25	380	690	
	632.245	●		●		CA	CC			0,50	0,30	-	0,12*	0,16	0,20	0,26	0,31	0,37	380	690	
	632.275	●		●		CA	CC			0,60	0,30	0,11*	0,16*	0,22	0,27	0,35	0,41	0,49	380	690	





Strahlwinkel	Bestell-Nr.								Äquivalenter Bohrungsdurchmesser A [mm]	Engster Querschnitt Ø [mm]	V̇ Wasser [l/min]							Strahlbreite B [mm] (bei p = 5 bar)		
	Type	Mat.-Nr.				Anschluss					p [bar]							H = 250 [mm]	H = 500 [mm]	
		16 ¹	17 ²	30	5E							0,5	1,0	2,0	3,0	5,0	7,0			10,0
90°	632.216	●		●		CA	CC			0,40	0,20	–	0,08*	0,11	0,14	0,18	0,21	0,25	420	780
	632.276	●		●		CA	CC			0,60	0,30	0,11*	0,16*	0,22	0,27	0,35	0,41	0,49	430	790
	632.306	●	●	●	●	CA	CC			0,70	0,40	0,16*	0,23*	0,32	0,39	0,51	0,60	0,72	440	800
	632.336	●	●	●	●	CA	CC			0,90	0,50	0,22*	0,32*	0,45	0,55	0,71	0,84	1,00	440	820
	632.366	●	●	●	●	CA	CC			1,00	0,50	0,31*	0,44*	0,63	0,77	1,00	1,18	1,40	450	830
	632.406	●	●	●	●	CA	CC			1,20	0,70	0,50*	0,71	1,00	1,23	1,58	1,87	2,24	450	840
	632.446	●	●	●	●	CA	CC			1,35	0,80	0,62*	0,88	1,25	1,53	1,98	2,34	2,80	460	860
	632.486	●	●	●	●	CA	CC			1,50	0,80	0,80*	1,13	1,60	1,96	2,53	2,99	3,58	470	870
	632.516	●	●	●	●	CA	CC			1,65	0,90	0,95*	1,34	1,90	2,32	3,00	3,55	4,24	480	880
	632.566	●	●	●	●	CA	CC			2,00	1,10	1,25	1,77	2,50	3,06	3,95	4,68	5,59	490	900
	632.606	●	●	●	●	CA	CC			2,20	1,20	1,57	2,23	3,15	3,86	4,98	5,89	7,04	500	910
	632.646	●	●	●	● ⁴		CC	CE		2,50	1,30	2,00	2,83	4,00	4,90	6,33	7,48	8,94	510	930
	632.676	●	●	●	● ⁴		CC	CE		2,70	1,40	2,37	3,36	4,75	5,82	7,51	8,89	10,62	510	950
	632.726	●	●	●	● ⁴		CC	CE		3,00	1,70	3,15	4,46	6,30	7,72	9,96	11,79	14,09	520	980
	632.766	●	●	●	● ⁴		CC	CE		3,50	1,90	4,00	5,66	8,00	9,80	12,65	14,97	17,89	530	1.000
	632.806	●	● ³	●	● ⁴		CC		CG	4,00	2,40	5,00	7,07	10,00	12,25	15,81	18,71	22,36	530	1.030
	632.846	●	● ³	●	● ⁴		CC		CG	4,50	2,40	6,25	8,84	12,50	15,31	19,76	23,38	27,94	540	1.050
	632.886	●	● ³	●	● ⁴		CC		CG	5,00	3,10	8,00	11,31	16,00	19,60	25,30	29,94	35,78	540	1.060
	632.926	●	●	●					CG	5,50	3,60	10,00	14,14	20,00	24,49	31,62	37,41	44,72	540	1.070
	632.966	●	●	●					CG	6,00	3,90	12,50	17,68	25,00	30,62	39,53	46,77	55,90	540	1.070
120°	632.187	●		●		CA	CC			0,35	0,20	–	0,06*	0,08	0,10	0,13	0,15	0,18	630	1.060
	632.217	●		●		CA	CC			0,40	0,20	–	0,08*	0,11	0,14	0,18	0,21	0,25	650	1.080
	632.247	●		●		CA	CC			0,50	0,20	–	0,12*	0,16	0,20	0,26	0,31	0,37	660	1.100
	632.277	●		●		CA	CC			0,60	0,30	–	0,16*	0,22	0,27	0,35	0,41	0,49	670	1.150
	632.307	●	●	●	●	CA	CC			0,70	0,30	0,16*	0,23*	0,32	0,39	0,51	0,60	0,72	710	1.240
	632.337	●	●	●	●	CA	CC			0,90	0,40	0,22*	0,32*	0,45	0,55	0,71	0,84	1,00	740	1.350
	632.367	●	●	●	●	CA	CC			1,00	0,50	0,31*	0,44*	0,63	0,77	1,00	1,18	1,40	800	1.430
	632.407	●	●	●	●	CA	CC			1,20	0,60	0,50*	0,71	1,00	1,23	1,58	1,87	2,24	830	1.480
	632.447	●	●	●	●	CA	CC			1,35	0,60	0,62*	0,88	1,25	1,53	1,98	2,34	2,80	840	1.520
	632.487	●	●	●	●	CA	CC			1,50	0,60	0,80*	1,13	1,60	1,96	2,53	2,99	3,58	850	1.540
	632.517	●	●	●	●	CA	CC			1,65	0,90	0,95*	1,34	1,90	2,32	3,00	3,55	4,24	850	1.560
	632.567	●	●	●	●	CA	CC			2,00	0,90	1,25	1,77	2,50	3,06	3,95	4,68	5,59	870	1.590
	632.607	●	●	●	●	CA	CC			2,20	1,10	1,57	2,23	3,15	3,86	4,98	5,89	7,04	870	1.620
	632.647	●	●	●			CC	CE		2,50	1,30	2,00	2,83	4,00	4,90	6,33	7,48	8,94	880	1.640
	632.677	●	●	●	● ⁴		CC	CE		2,70	1,40	2,37	3,36	4,75	5,82	7,51	8,89	10,62	890	1.660
	632.727	●	●	●	● ⁴		CC	CE		3,00	1,60	3,15	4,46	6,30	7,72	9,96	11,79	14,09	890	1.680
	632.767	●	●	●	● ⁴		CC	CE		3,50	1,70	4,00	5,66	8,00	9,80	12,65	14,97	17,89	900	1.700
	632.807	●	● ³	●	● ⁴		CC		CG	4,00	2,00	5,00	7,07	10,00	12,25	15,81	18,71	22,36	900	1.710
	632.847	● ³	● ³	● ³	● ⁴		CC		CG	4,50	2,30	6,25	8,84	12,50	15,31	19,76	23,38	27,94	900	1.710
	632.887	●	●	●					CG	5,00	2,60	8,00	11,31	16,00	19,60	25,30	29,94	35,78	910	1.710
632.927	●	●	●					CG	5,50	2,90	10,00	14,14	20,00	24,49	31,62	37,41	44,72	910	1.710	

* Abweichendes Sprühbild.

¹ Wir behalten uns vor, unter der Material-Nr. 16 das Material 1.4305 oder 1.4301 zu liefern.


² Wir behalten uns vor, unter der Material-Nr. 17 das Material 1.4571 oder 1.4404 zu liefern.

³ Nur mit Anschluss CG erhältlich.

⁴ Nur mit Anschluss CC erhältlich.

Umrechnungsformel für diese Baureihe:
$$\dot{V}_2 = \dot{V}_1 \cdot \sqrt{\frac{P_2}{P_1}}$$

Bestell-	Type	+	Material-Nr.	+	Anschluss	=	Bestell-Nr.
beispiel:	632.216	+	16	+	CA	=	632.216.16.CA

 Montagezubehör finden Sie im Kapitel 9 „Zubehör“.

