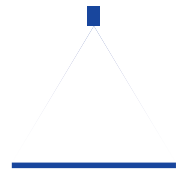


➤ Niederdruck-Zugendüsen Baureihe 686

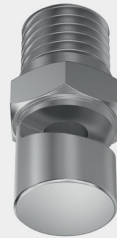


Eigenschaften:

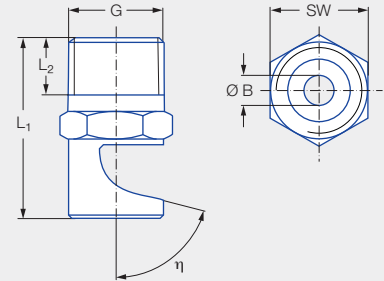
- Scharf begrenzter, kräftiger Flachstrahl
- Großer Strahlwinkel
- Verstopfungsunempfindlich

Anwendung:

- Schaumniederschlagung
- Reinigungsprozesse
- Waschprozesse




Baureihe 686



Type	G EN 10226 R	Anschluss	Abmessungen [mm]			Gewicht [g] Messing
			L ₁	L ₂	SW	
686.366	1/8	CA	23,0	6,5	11	13,0
686.406	1/8	CA	23,0	6,5	11	13,0
686.686	1/4	CC	29,5	9,7	14	23,0
686.726	1/8	CA	25,0	6,5	11	13,0
686.806	1/4	CC	33,0	9,7	14	24,0
686.886	1/4	CC	35,0	9,7	17	30,0
686.926	3/8	CE	38,5	10,1	17	32,0
686.368	1/8	CA	20,0	6,5	11	13,0
686.408	1/8	CA	23,0	6,5	11	13,0
686.448	1/4	CC	24,0	9,7	14	21,0
686.488	1/8	CA	23,0	6,5	11	13,0
686.488	1/4	CC	24,0	9,7	14	21,0
686.528	1/8	CA	23,0	6,5	11	13,0
686.528	1/4	CC	24,0	9,7	14	21,0
686.568	1/8	CA	23,0	6,5	11	13,0
686.568	1/4	CC	24,0	9,7	14	21,0
686.608	1/8	CA	23,0	6,5	11	13,0
686.608	1/4	CC	24,0	9,7	14	21,0
686.648	1/4	CC	24,0	9,7	14	21,0
686.688	1/8	CA	23,0	6,5	11	13,0
686.688	1/4	CC	27,0	9,7	14	22,0
686.728	1/8	CA	23,0	6,5	11	13,0
686.728	1/4	CC	27,0	9,7	14	22,0
686.768	1/4	CC	27,0	9,7	14	22,0
686.808	1/8	CA	23,0	6,5	11	13,0
686.808	1/4	CC	27,0	9,7	14	22,0
686.828	1/4	CC	27,0	9,7	14	22,0
686.848	1/4	CC	27,0	9,7	14	22,0
686.868	1/4	CC	28,0	9,7	14	23,0
686.888	1/4	CC	28,0	9,7	14	23,0
686.908	1/4	CC	28,0	9,7	14	23,0
686.928	3/8	CE	30,0	10,1	17	32,0
686.968	1/2	CG	37,0	13,2	22	60,0
686.988	3/8	CE	32,0	10,1	17	32,0
686.988	1/2	CG	37,0	13,2	22	60,0

Auch geeignet für Luft bzw. Sattdampf (s. Seite 172).

Strahlwinkel	η	Bestell-Nr.							Bohrungs- durchmesser B [mm]	V̇ Wasser [l/min]			Strahlbreite B [mm] (bei p = 2 bar) 	
		Mat.-Nr.			Anschluss					p [bar]				
		Type	16	30	5E						1,0	2,0	5,0	H = 250 [mm]
		Edestahl 1.4305	Messing 2.0401	PVDF	EN 10226 R 1/8	EN 10226 R 1/4	EN 10226 R 3/8	EN 10226 R 1/2						
90°	75°	686.366		●		CA			0,80	0,45	0,63	1,00	450	
		686.406	●	●		CA			1,00	0,71	1,00	1,58	450	
	40°	686.686	●	●			CC			2,40	3,54	5,00	7,91	510
		686.726		●		CA				2,70	4,45	6,30	9,96	530
		686.806	●	●			CC			3,40	7,07	10,00	15,81	540
		686.886	●				CC			4,20	11,31	16,00	25,30	540
		686.926	●					CE		4,70	14,14	20,00	31,62	540
140°	75°	686.368	●	●		CA			0,80	0,45	0,63	1,00	1.250	
		686.408	●	●		CA			1,00	0,71	1,00	1,58	1.260	
		686.448	●	●			CC			1,20	0,88	1,25	1,98	1.260
		686.488	●	●		CA	CC			1,30	1,13	1,60	2,53	1.270
		686.528	●	●		CA	CC			1,50	1,41	2,00	3,16	1.280
		686.568	●	●	● ¹	CA	CC			1,70	1,77	2,50	3,95	1.290
		686.608	●	●		CA	CC			1,90	2,23	3,15	4,98	1.300
		686.648	●	●			CC			2,20	2,83	4,00	6,32	1.320
		686.688	●	●		CA	CC			2,40	3,54	5,00	7,91	1.330
		686.728	●	●		CA	CC			2,70	4,45	6,30	9,96	1.340
		686.768	●	●			CC			3,00	5,66	8,00	12,65	1.350
		686.808	●	●		CA	CC			3,40	7,07	10,00	15,81	1.360
		686.828	●	●			CC			3,60	7,92	11,20	17,71	1.360
		686.848	●	●			CC			3,80	8,84	12,50	19,76	1.360
		686.868	●	●			CC			4,00	9,90	14,00	22,14	1.360
		686.888	●	●			CC			4,20	11,31	16,00	25,30	1.360
		686.908	●	●			CC			4,50	12,73	18,00	28,46	1.360
		686.928	●					CE		4,70	14,14	20,00	31,62	1.360
		686.968		●					CG	5,30	17,68	25,00	39,53	1.360
686.988	●					CE	CG	5,60	19,80	28,00	44,27	1.360		

¹ Nur mit Anschluss CA erhältlich.

Umrechnungsformel für diese Baureihe: $\dot{V}_2 = \dot{V}_1 \cdot \sqrt{\frac{p_2}{p_1}}$

Bestell- Type + Material-Nr. + Anschluss = Bestell-Nr.
beispiel: 686.366 + 30 + CA = 686.366.30.CA



Montagezubehör finden Sie im Kapitel 9 „Zubehör“.