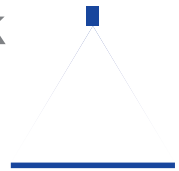
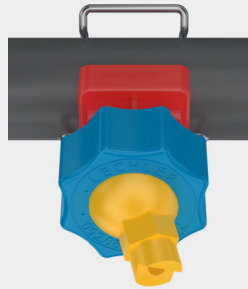


➤ Düsensysteme für die Oberflächentechnik Baureihe 676 Easy-Clip



Eigenschaften:

- Einfache, schnelle Düsenmontage ohne Werkzeug
- Allseitig um 30° schwenkbar
- Problemlose Justierung und Reinigung



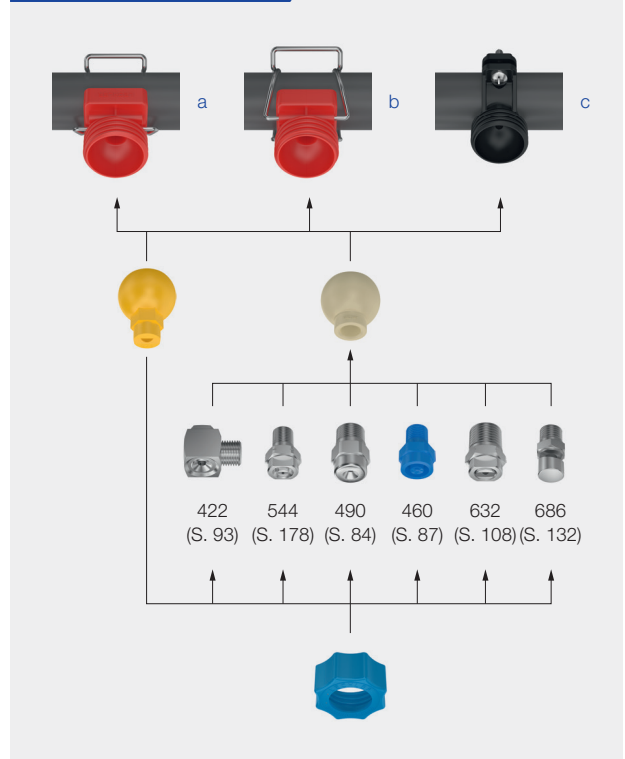
Anwendungen:

- Entfettung
- Phosphatierung in der Oberflächentechnik
- Industrielle Reinigung
- Kastenwäscher

Werkstoffe:

- Spannbügel: Edelstahl 1.4310
- O-Ring: EPDM
- Zylinderstift, Schraube, Mutter: Edelstahl 1.4401
- Halterung, Überwurfmutter: Polypropylen, glasfaserverstärkt
- Kugeldüse, Kugelstück: Polypropylen

Montagebeispiel



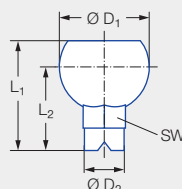
Sets – Baureihe 676 Easy-Clip

Bezeichnung	Strahlwinkel	Bestell-Nr.	Farbe Düse	V̇ [l/min]				
				p [bar]				
				0,5	1,0	1,5	2,0	2,5
Set 1 bestehend aus: Kugeldüse Einfach-Bügelschelle für 1 1/4"-Rohr Überwurfmutter	60°	676.724.53.31	grau	3,15	4,45	5,45	6,30	7,04
		676.764.53.31	braun	4,00	5,66	6,93	8,00	8,94
		676.804.53.31	lila	5,00	7,07	8,66	10,00	11,18
		676.844.53.31	gelb	6,25	8,84	10,83	12,50	13,98
		676.884.53.31	rot	8,00	11,31	13,85	16,00	17,89
		676.904.53.31	blau	9,10	12,87	15,76	18,20	20,35
676.924.53.31	grün	10,00	14,14	17,32	20,00	22,36		

Bezeichnung	Bestell-Nr.	Farbe Kugel	ISO 228	Passend zu Baureihe
Set 2 bestehend aus: Kugelstück Einfach-Bügelschelle für 1 1/4"-Rohr Überwurfmutter	092.081.53.AB	beige	1/8	460, 490, 632, 686, 610, 544
	092.081.53.AD	beige	1/4	422, 460, 490, 544, 612, 632, 686
	092.081.53.AF	beige	3/8	422, 460, 490, 632, 686, 688
	092.081.53.AH	beige	1/2	422, 460, 490, 632, 686

Einzelteile – Baureihe 676 Easy-Clip

Kugeldüse

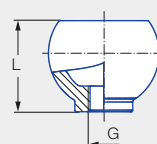


Abmessungen [mm]

L ₁	L ₂	Ø D ₁	Ø D ₂	SW
41,5	31,5	34,0	15,0	16

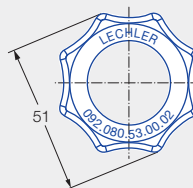
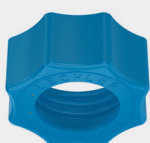
Bezeichnung	Strahlwinkel	Bestell-Nr. Type	Farbe Düse	V̇ [l/min]				
				p [bar]				
				0,5	1,0	1,5	2,0	2,5
Kugeldüse	60°	676.724.53.30.01	grau	3,15	4,45	5,45	6,30	7,04
		676.764.53.30.01	braun	4,00	5,66	6,93	8,00	8,94
		676.804.53.30.01	lila	5,00	7,07	8,66	10,00	11,18
		676.844.53.30.01	gelb	6,25	8,84	10,83	12,50	13,98
		676.884.53.30.01	rot	8,00	11,31	13,85	16,00	17,89
		676.904.53.30.01	blau	9,10	12,87	15,67	18,20	20,35
		676.924.53.30.01	grün	10,00	14,14	17,32	20,00	22,36
Blinddüse	–	092.080.53.00.01	grau	–	–	–	–	–

② Kugelstück



Bezeichnung	Bestell-Nr.	Farbe Kugel	ISO 228	L [mm]	Passend zu Baureihe
	Type				
② Kugelstück	092.080.53.AD.01	beige	1/4	32,4	422, 460, 490, 544, 612, 632, 686
	092.080.53.AF.01	beige	3/8	31,4	422, 460, 490, 632, 686, 688
	092.080.53.AH.01	beige	1/2	33,0	422, 460, 490, 632, 686

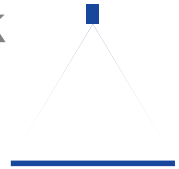
Überwurfmutter



Bezeichnung	Bestell-Nr.
Überwurfmutter	092.080.53.00.02

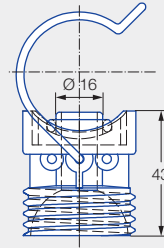


➤ Düsensysteme für die Oberflächentechnik Baureihe 676 Easy-Clip



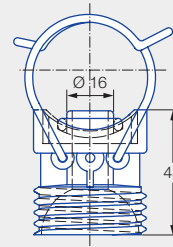
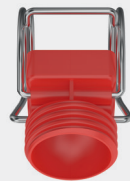
a Einfach-Bügelschelle

092.08x.53.00



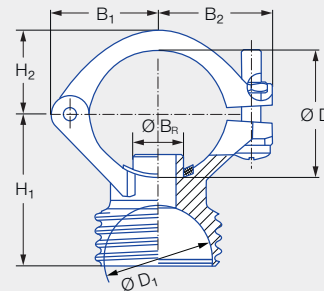
b Doppel-Bügelschelle

092.09x.53.00



c Montageschelle

090.0x3.53.43.10



Bezeichnung	Bestell-Nr.	Abmessungen [mm]					Ø B _R ¹ [mm]	Empfohlener Bohrungs- durchmesser [mm]	Rohr-Ø (Ø D) [mm]	Gewicht [g]
		B ₁	B ₂	H ₁	H ₂	Ø D ₁				
a Einfach- Bügelschelle	092.080.53.00	-	-	-	-	-	16,3*	16,5-17,0	1" (32,0-34,5)	36,0
	092.081.53.00	-	-	-	-	-	16,3*	16,5-17,0	1 1/4" (40,0-43,0)	38,0
	092.082.53.00	-	-	-	-	-	16,3*	16,5-17,0	1 1/2" (46,0-49,0)	40,0
	092.083.53.00	-	-	-	-	-	16,3*	16,5-17,0	2" (58,0-62,0)	42,0
b Doppel- Bügelschelle	092.090.53.00	-	-	-	-	-	16,3*	16,5-17,0	1" (32,0-34,5)	46,0
	092.091.53.00	-	-	-	-	-	16,3*	16,5-17,0	1 1/4" (40,0-43,0)	48,0
	092.092.53.00	-	-	-	-	-	16,3*	16,5-17,0	1 1/2" (46,0-49,0)	50,0
	092.093.53.00	-	-	-	-	-	16,3*	16,5-17,0	2" (58,0-62,0)	52,0
c Montageschelle	090.023.53.43.10	30,0	32,0	44,5	23,0	34,0	16,3**	16,5-17,0	1" (32,0-34,5)	48,0
	090.033.53.43.10	33,0	36,0	48,0	27,0	34,0	16,3**	16,5-17,0	1 1/4" (40,0-43,0)	50,0
	090.043.53.43.10	36,0	35,0	52,0	30,0	34,0	16,3**	16,5-17,0	1 1/2" (46,0-49,0)	52,0

* Weitere Zapfendurchmesser (13,8/19,0 mm) auf Anfrage.

** Weitere Zapfendurchmesser (13,8/20,0 mm) auf Anfrage.

¹ Ø B_R = Zapfendurchmesser.

