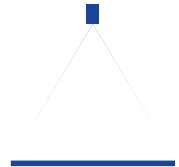
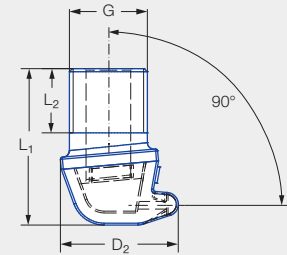
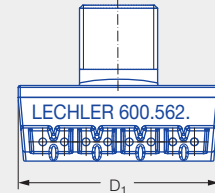
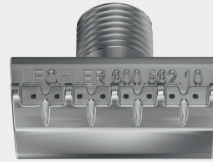


Mehrkanal-Flachstrahldüsen für Luft Whisperblast, Edelstahlausführung Baureihe 600.562.1Y



Eigenschaften:

- Schmäler, kräftiger Luftstrahl
- Abgewinkelte Bauform für beengte Einbausituationen
- Widerstandsfähig gegenüber erhöhten Drücken und Temperaturen
- Überstehende Lippen verhindern das Eindringen von Luft in die Haut



Baureihe 600.562.1Y

Anwendungen:

- Ab- und Ausblasen
- Reinigen
- Trocknen

Kostenersparnis und Lärmsenkung



Kostenersparnis

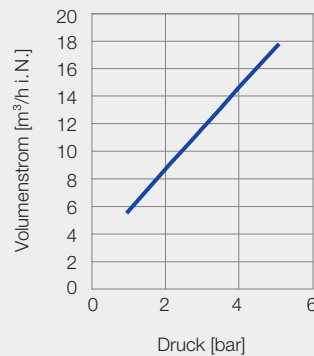
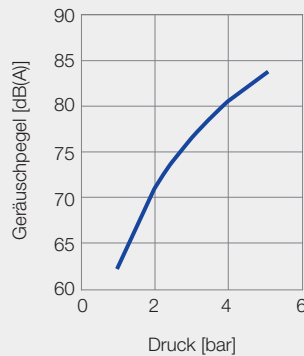
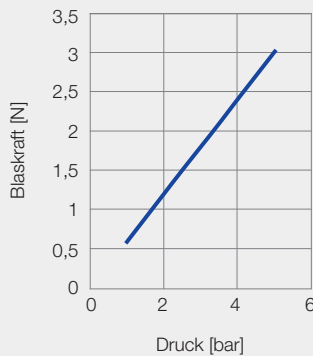
8%



Lärmsenkung

14%

Technische Daten



Anschluss	G	Abmessungen [mm]				Gewicht [g]
		D ₁	D ₂	L ₁	L ₂	
10	G 1/8 A ISO 228	25,0	14,7	19,5	8,0	17,0
20	1/8 NPT	25,0	14,7	19,5	6,7	17,0

Bestell-Nr.			
Type	Mat.-Nr.	Anschluss	
	1Y	G 1/8 A ISO 228	1/8 NPT
Edelstahl 1.4404			
600.562	●	10	20

Bestell- Type + Material-Nr. + Anschluss = Bestell-Nr.
beispiel: 600.562 + 1Y + 10 = 600.562.1Y.10



Montagezubehör finden Sie im Kapitel 9 „Zubehör“.

