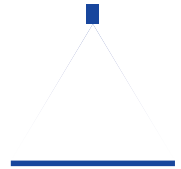


Flachstrahl-Zungendüsen für Luft bzw. Sattedampf Baureihe 686



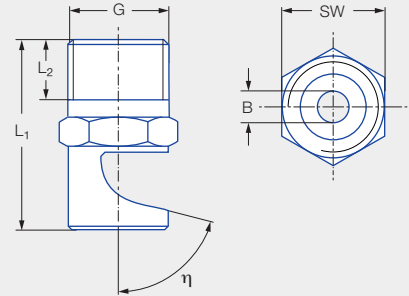
Eigenschaften:

- Breiter, kräftiger Luftstrahl
- Kompakte Bauform
- Große Strahlbreite, auch bei kurzen Blasabständen
- Messing- und Edelstahlausführungen für hohe Umgebungstemperaturen



OSHA¹

FDA²



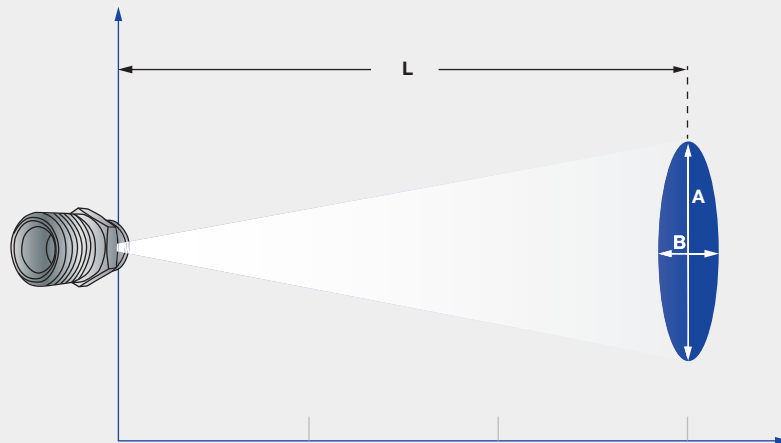
Anwendungen:

- Abblasen von Flüssigkeiten
- Kühlen
- Erwärmen
- Trocknen

Baureihe 686

¹ Erfüllt die OSHA-Vorgaben in Bezug auf den Geräuschpegel.

² Gilt nur für Edelstahlvariante.



Strahlausbreitung der Baureihe 686

Druck		1 bar	3 bar	5 bar
686.408	Länge L [mm]	40	80	125
	A [mm]	35	50	60
	B [mm]	15	40	50
686.528	Länge L [mm]	60	100	150
	A [mm]	75	140	210
	B [mm]	20	40	50
686.608	Länge L [mm]	90	175	250
	A [mm]	145	230	350
	B [mm]	25	45	55

Druck		1 bar	3 bar	5 bar
686.688	Länge L [mm]	150	400	525
	A [mm]	230	560	740
	B [mm]	40	80	100
686.728	Länge L [mm]	180	230	375
	A [mm]	170	360	530
	B [mm]	50	50	70

G	Abmessungen [mm]			Gewicht [g] (Messing)
	L ₁	L ₂	SW	
EN 10226 R 1/8	23,0	6,5	11	13,0

Strahl- winkel	η	Bestell-Nr.				Bohrungs- durchmesser B [mm]	\dot{V}_n Luft [m³/h]				\dot{M} Sattdampf [kg/h]			
		Type	Mat.-Nr.		Anschluss		p [bar]				p [bar]			
			16	30										
			Edelstahl 1.4305	Messing 2.0401	EN 10226 R 1/8		1,0	2,0	5,0	10,0	0,5	2,0	5,0	10,0
Circa 27°–47°	75°	686.408	●	●	CA	1,00	1,07	1,60	3,20	5,86	0,88	1,31	2,57	4,64
	75°	686.488	●	●	CA	1,30	1,76	2,64	5,29	9,69	1,46	2,17	4,25	7,67
Circa 70°	75°	686.528	●	●	CA	1,50	2,2	3,31	6,61	12,13	1,83	2,71	5,31	9,59
	75°	686.568	●	●	CA	1,70	2,73	4,09	8,19	15,01	2,27	3,36	6,57	11,87
	75°	686.608	●	●	CA	1,90	3,35	5,02	10,04	18,40	2,78	4,11	8,06	14,55
	75°	686.688	●	●	CA	2,40	5,45	8,18	16,36	30,00	4,53	6,71	13,14	23,72
	75°	686.728	●	●	CA	2,70	6,88	10,33	20,65	37,86	5,71	8,46	16,58	29,94
	75°	686.808	●	●	CA	3,40	10,89	16,33	32,66	59,87	9,04	13,28	26,22	47,35

Bestell- Type + Material-Nr. + Anschluss = Bestell-Nr.
 beispiel: 686.408 + 16 + CA = 686.408.16.CA



Montagezubehör finden Sie im Kapitel 9 „Zubehör“.