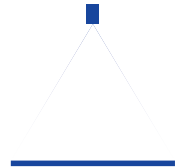
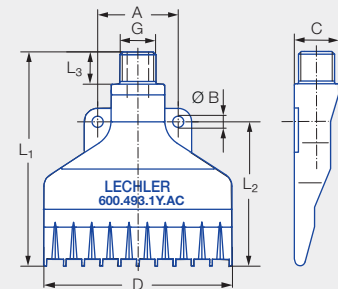
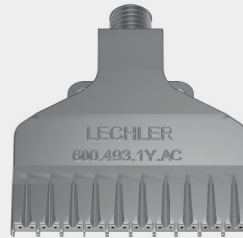


Mehrkanal-Flachstrahldüsen für Luft Whisperblast, Edelstahlausführung Baureihe 600.493.1Y



Eigenschaften:

- Extrem breiter, kräftiger Luftstrahl
- Für höchste thermische Anforderungen
- Überstehende Lippen verhindern das Eindringen von Luft in die Haut



Anwendungen:

- Ab- und Ausblasen
- Reinigen
- Trocknen

Baureihe 600.493.1Y

Kostensparnis und Lärmsenkung



Kostensparnis

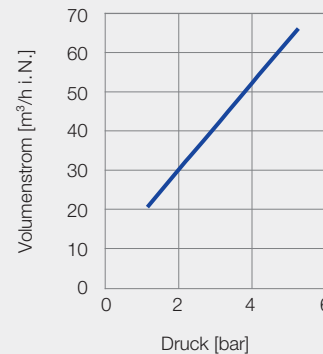
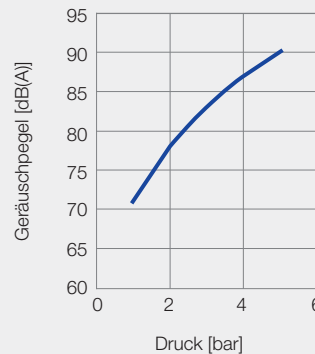
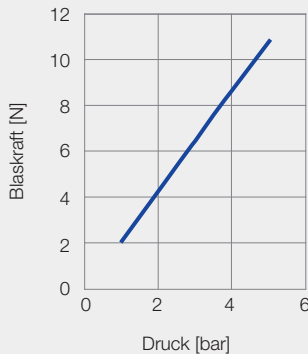
34 %



Lärmsenkung

21 %

Technische Daten



Anschluss	G	Abmessungen [mm]							Gewicht [g]
		A	C	D	L ₁	L ₂	L ₃	ØB	
AC	G 1/4 A ISO 228	30,0	16,5	70,0	79,7	53,7	12,0	4,2	130,0
BC	1/4 NPT	30,0	16,5	70,0	79,7	53,7	12,0	4,2	130,0

Bestell-Nr.			
Type	Mat.-Nr.	Anschluss	
		1Y	G 1/4 A ISO 228
	Edelstahl 1.4404		
600.493	●	AC	BC

Bestell- Type + Material-Nr. + Anschluss = Bestell-Nr.
beispiel: 600.493 + 1Y + AC = 600.493.1Y.AC



Montagezubehör finden Sie im Kapitel 9 „Zubehör“.

