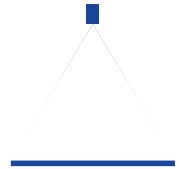


# Flachstrahl-Schlitzdüsen für Luft bzw. Sattedampf Baureihe 679

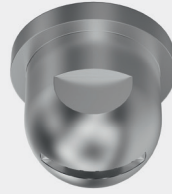


## Eigenschaften:

- Breiter, kräftiger Luftstrahl
- Montage mit Überwurfmutter
- Problemloser Düsenwechsel
- Einfache Strahlausrichtung

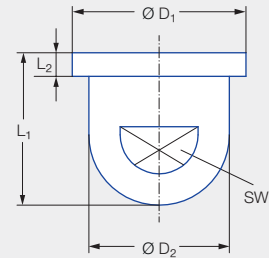
## Anwendungen:

- Abblasen von Flüssigkeiten
- Kühlen
- Erwärmen
- Trocknen



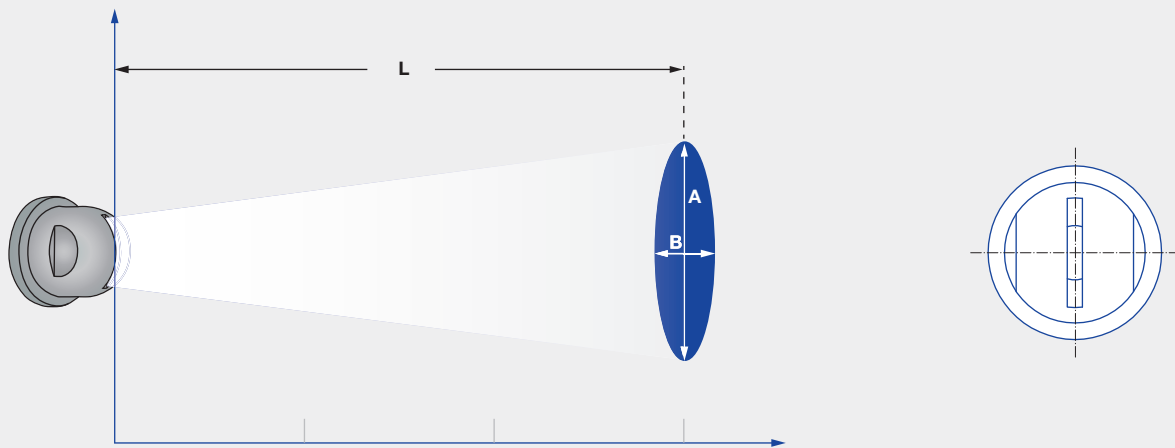
OSHA<sup>1</sup>

FDA<sup>2</sup>



## Baureihe 679

<sup>1</sup> Erfüllt die OSHA-Vorgaben in Bezug auf den Geräuschpegel.  
<sup>2</sup> Gilt nur für Edelstahlvariante.



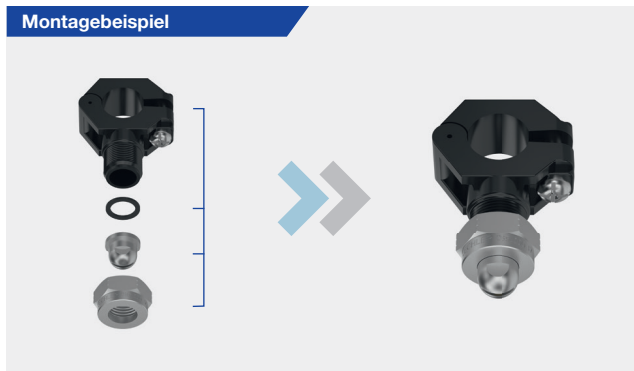
Strahlausbreitung der Baureihe 679

Druck		1 bar	3 bar	5 bar
<b>679.037</b>	<b>Länge L [mm]</b>	<b>50</b>	<b>100</b>	<b>150</b>
	A [mm]	110	260	380
	B [mm]	25	35	45
<b>679.117</b>	<b>Länge L [mm]</b>	<b>50</b>	<b>125</b>	<b>150</b>
	A [mm]	100	250	310
	B [mm]	25	30	35
<b>679.255</b>	<b>Länge L [mm]</b>	<b>375</b>	<b>500</b>	<b>500</b>
	A [mm]	90	190	280
	B [mm]	90	90	90

Druck		1 bar	3 bar	5 bar
<b>679.415</b>	<b>Länge L [mm]</b>	<b>675</b>	<b>900</b>	<b>900</b>
	A [mm]	160	300	460
	B [mm]	215	215	215
<b>679.495</b>	<b>Länge L [mm]</b>	<b>900</b>	<b>900</b>	<b>900</b>
	A [mm]	200	425	510
	B [mm]	230	230	230

Anschluss	Abmessungen [mm]					Gewicht [g] (Messing)
	L <sub>1</sub>	L <sub>2</sub>	Ø D <sub>1</sub>	Ø D <sub>2</sub>	SW	
Montage mit Überwurfmutter G 3/8 ISO 228	13,0	2,0	14,8	12,0	10	8,0

Strahlwinkel	Bestell-Nr.			Äquivalenter Bohrungsdurchmesser B [mm]	V <sub>n</sub> Luft [m³/h]				M <sub>n</sub> Sattedampf [kg/h]			
	Type	Mat.-Nr.			p [bar]				p [bar]			
		17	30									
		Edelstahl 1.4571	Messing 2.0401		0,5	2,0	5,0	10,0	0,5	2,0	5,0	10,0
Circa 70°-90°	679.037		●	1,2	1,5	3,0	6,0	11,0	1,2	2,3	4,6	8,3
	679.085	●	●	1,3	2,0	4,0	8,0	14,7	1,6	3,1	6,1	11,1
	679.117	●	●	1,5	2,1	4,2	8,4	15,4	1,7	3,3	6,5	11,7
	679.165	●	●	1,8	2,6	5,1	10,3	18,8	2,0	4,1	8,0	14,3
	679.255	●	●	2,1	3,6	7,3	14,5	26,6	2,8	5,7	11,2	20,2
	679.365	●	●	2,8	6,3	12,7	25,4	46,5	5,0	10,0	19,6	35,3
	679.415	●	●	3,6	10,2	20,3	40,7	74,6	8,0	16,0	31,4	56,7
	679.495	●	●	4,3	15,6	31,1	62,2	114,0	12,4	24,8	48,5	87,6



Bestell-    Type    +    Material-Nr.    =    Bestell-Nr.  
 beispiel:    679.037    +    30    =    679.037.30



Montagezubehör finden Sie im Kapitel 9 „Zubehör“.