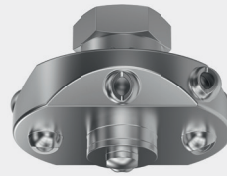


Rotationsreiniger Gyro Baureihe 577

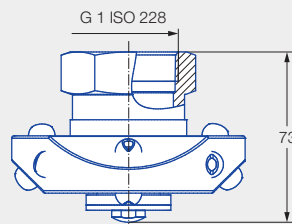


Eigenschaften:

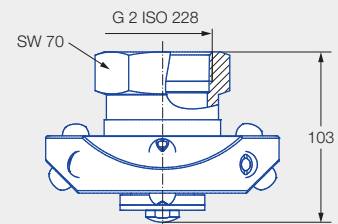
- Reinigung mit kraftvollen Düseneinsätzen
- Für sehr große Behälter geeignet
- Erhältlich mit vielen verschiedenen Volumenströmen
- Verstopfungsunempfindlich und große, freie Querschnitte



Baureihe 577



Innengewinde



Innengewinde

Max. Behälterdurchmesser [m]	0	1	2	3	4	5	6	7	8	9
------------------------------	---	---	---	---	---	---	---	---	---	---

Reinigungseffizienzklasse
3

Max. Temperatur
95 °C

Einbau
Vertikal nach unten

Lagerung
Gleitlager aus PTFE

Werkstoff
Edelstahl 1.4404 (316L), PTFE

Empfohlener Betriebsdruck
3 bar

Vorfiltrierung
Leitungsfilter mit 0,3 mm/50 Mesh

Funktionsvideo

www.lechler.com/de/mediathek/videos-allgemeine-industrie

Oder Sie scannen den QR-Code.



Strahlwinkel	Bestell-Nr.			V̇ Wasser [l/min]					Max. Behälterdurchmesser [m]
	Type	Anschluss		p [bar] (p _{max} = 5 bar)					
		G 1 ISO 228	G 2 ISO 228	1,0	2,0	3,0	5,0	bei 40 psi [US gal/min]	
 360°	577.289.1Y	AN		115	163	200	258	50	3,4
	577.369.1Y	AN		182	258	316	408	80	3,9
	577.409.1Y		AW	228	322	394	509	100	4,2
	577.439.1Y		AW	273	386	473	610	120	4,6
	577.499.1Y		AW	380	538	659	851	170	5,4

NPT-Gewinde auf Anfrage.

Die Angabe des max. Behälterdurchmessers gilt für den empfohlenen Betriebsdruck und ist als Empfehlung zu verstehen. Für das Reinigungsergebnis ist zudem die Art der Verschmutzung maßgeblich.

Druckluft ist nur kurzzeitig zum Trockenblasen einsetzbar. Der Einsatz oberhalb des empfohlenen Drucks hat negative Auswirkungen auf Reinigungsergebnis und Verschleiß.

Bestell- Type + Anschluss = Bestell-Nr.
beispiel: 577.289.1Y + AN = 577.289.1Y.AN



